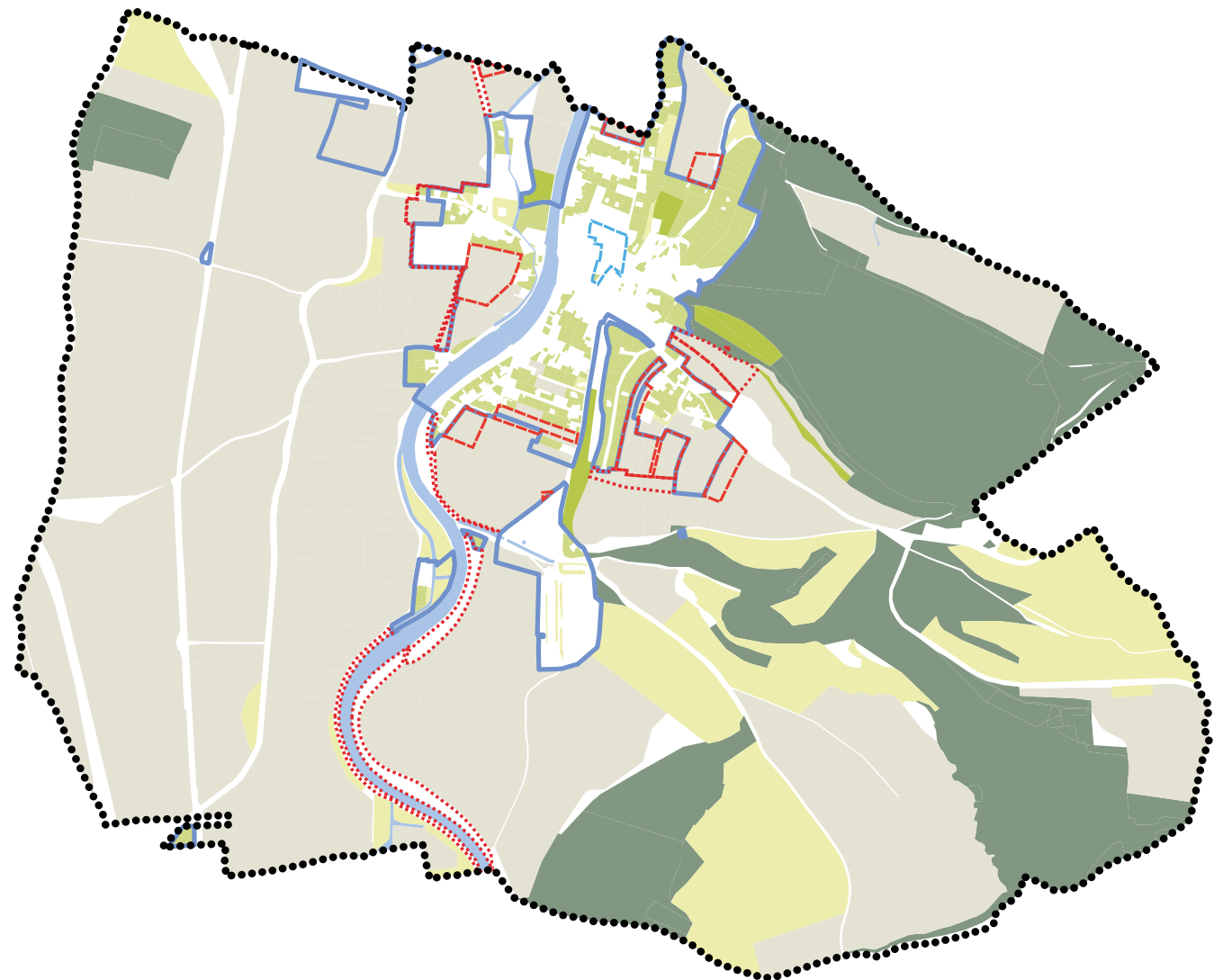




VÝKRES PŘEDPOKLÁDANÝCH ZÁBORŮ PŮDNÍHO FONDU - ODŮVODNĚNÍ ÚZEMNÍHO PLÁNU CHODOUŇ

M 1 : 5 000
DUBEN 2024



- Krajinotvorné prvky a změny v krajině:
- K1 - ochranný pás zeleně s izolační a protierozní funkcí z jihu zastavitelného území Z1 a Z2
 - K2 - založení TTP mezi lokalitou změny Z3 a lesem, účelem je zadržování vody v krajině v ploše na údolím Lounského potoka a protierozní ochrana půdy
 - K3 - terénní úprava mezi cestou a zastavěným územím, vytvoření zemního valu se zelení s funkcí protipovodňové ochrany
 - K4 - linie protipovodňových opatření obce zahrnující zemní val s cestou na koruně, pevné železobetonové zidky okolo hřiště a zastavěného území a mobilní hrzení; úprava na Q100+30 cm
 - K5 - protipovodňová opatření zahrnující rekonstrukce silnice III/11540 a III/11541
 - K6 až K10 - krajinotvorné prvky - stabilizované protipovodňové valy podél břehů Litavky
 - K11 - přehrázka na Lounském potoce - opatření k zadržení vody a regulaci odtoku při přívalech srážkách.

Záznam o účinnosti

.....
správní orgán
výtvarný územní plán

Zastupitelstvo obce Chodouň

.....
označení správního orgánu

.....
datum nabytí účinnosti

.....
oprávněná
úřední osoba
pořizovatele

Ing. arch. Dana Vilhelmová

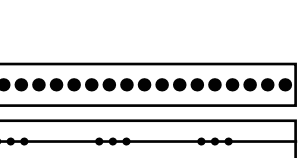
odbor územního plánování a regionálního rozvoje
Městský úřad Beroun

.....
razítko a podpis

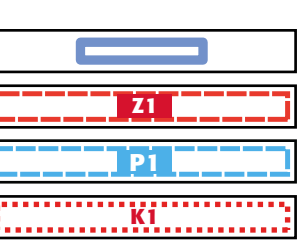
projektant:

Ing. arch. Michaela Štádlerová
spolupráce:
Ing. Milena Morávková
adresa:
Na Mičance 2717/2g,
160 00 Praha 6
www: atelierstadlerova.cz

.....
Ing. arch. Michaela Štádlerová
autorizovaný architekt ČKA 03 121

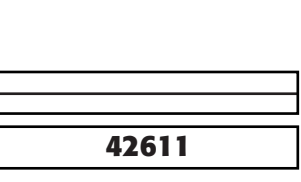


ÚZEMNĚ SPRÁVNÍ ČLENĚNÍ
hranice řešeného území (Obec Chodouň, k.ú. Chodouň, okres Beroun, Středočeský kraj)
hranice katastrálního území

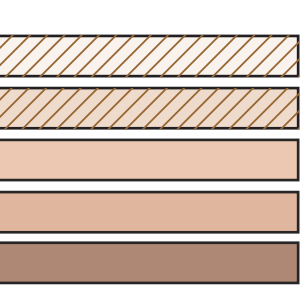


ZÁKLADNÍ ČLENĚNÍ ÚZEMÍ
ZASTAVĚNÉ ÚZEMÍ stanovené k datu 11.3.2024
zastavitelné plochy (Z)

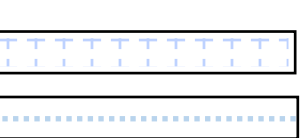
plochy přestavby (P)
plochy opatření v krajině (K)



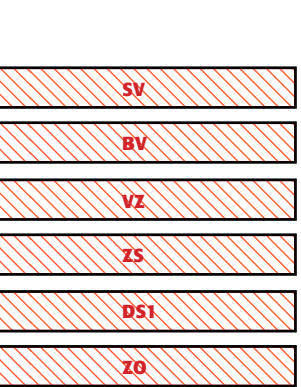
bonitovaná půdní ekologická jednotka (BPEJ)
hranice BPEJ
označení BPEJ



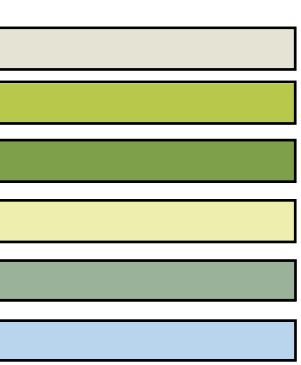
třídy ochrany BPEJ
půdy I. třídy ochrany
půdy II. třídy ochrany
půdy III. třídy ochrany
půdy IV. třídy ochrany
půdy V. třídy ochrany



investice do zemědělského půdního fondu (ZPF)
plochy meliorací - odvodněné plochy
investice do půdy - hlavní odvodňovací zařízení



funkční využití ploch se záбором ZPF
plochy smíšené obytné - venkovské (SV)
plochy bydlení - rodinné domy venkovské (BV)
plochy výroby a skladování - zemědělská výroba (VZ)
plochy zemědělské - v zastavěném území (ZS)
plochy dopravní infrastruktury - místní a přístupové komunikace (DS1)
plochy zeleně - ochranná a izolační zelen (ZO)



schema - stávající kultury ZPF, LPF; vodní toky a plochy
orná půda
zahrady
ovocné sady
TTP (trvalé travní porosty)
pozemky určené k plnění funkcí lesa
vodní toky a plochy

1) pozn.: Dle hydrologického členění náleží řešené území do širšího povodí Berounky (CHP 1-11-04), do povodí Litavky (CHP 1-11-04-025).

2) pozn.:Zájmové území JE zařazeno mezi vymezené zranitelné oblasti.

